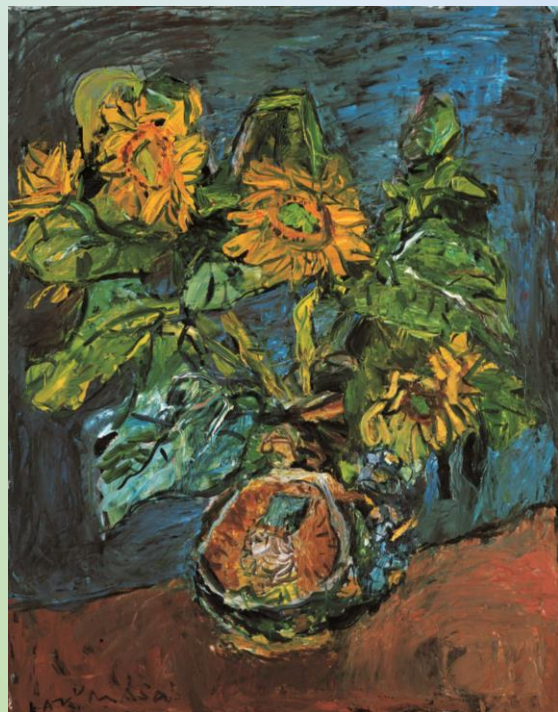


音楽による中川一政との対話



中川一政 《向日葵》一九八一年（八十八歳）油彩

— プログラム —

- ◇ピアノによるクラシックやポピュラーミュージックの演奏
- ◇「画を音にする」をテーマに即興演奏

— 演奏 —

上水樽 力 Chikara Uemizutaru



上水樽 力氏

会場

真鶴町立中川一政美術館

〒259-0201 神奈川県足柄下郡真鶴町真鶴1178-1

<http://nakagawamuseum.jp/>

開場 午後1時15分

開演 午後2時（終了予定時刻 午後4時）

料金 1,200円（美術館観覧料含む）

申込方法 お電話にて受付

申込先 真鶴町立中川一政美術館

TEL:0465-68-1128

（水曜日除く 9:00～17:00まで）

申込開始日 2019年2月1日～

※定員60名に達し次第受付終了

2019年

3月2日 (土)

※コンサート当日美術館は臨時休館となります。

真鶴半島で共鳴する中川芸術と新進気鋭の音楽家のハーモニー！

この度、真鶴町立中川一政美術館では開館30周年を記念し、神奈川県立音楽堂協力のもと、若手作曲家、ピアニストとしてTVドラマやCM音楽の作曲・演奏で活躍する上水樽力氏をお迎えしロビーコンサートを開催いたします。みずみずしいアーティストィックな感性で、クラシックやポピュラーミュージックの演奏を行っていただくとともに、戦後日本洋画壇をけん引した中川一政画伯の絵から紡ぎだす即興の音楽などをお楽しみにいただきます。

中川一政 / Kazumasa Nakagawa (1893-1991)



中川一政 (撮影：岡畑考二氏)

1893(明治26)年、東京の本郷で生まれる。文芸誌「白樺」により日本に紹介されたゴッホやセザンヌの作品に触発され、絵の道に進む。1914(大正3)年、21歳で描いた処女作「酒倉」が第14回巽画会において入選。翌年にも最高賞の二等賞を受賞。岸田劉生が組織した草土社を経て春陽会の会員となり、以降、会の中心メンバーとして戦後日本洋画壇を引っ張っていく存在となる。

1949(昭和24)年に神奈川県真鶴町にも画室を構え、この町を拠点として創作活動を行う。1975(昭和50)年には画家としての業績が称えられ文化勲章を受賞。

1991(平成3)年に98歳を目前にして亡くなるまで、精力的に創作を続けた。油彩を中心に、水墨、岩彩、書、陶芸、挿画、本の装丁等の分野にも多くの優れた作品を残している。

真鶴町立中川一政美術館は中川一政本人から寄贈を受け、平成元年3月2日に開館した。絵画にとどまらず、書、陶芸、文芸作品などを収蔵し、中川一政の芸術世界と画業の一端に触れていただける展示や関連イベントを企画・開催している。

上水樽力 / Chikara Uemizutaru (1990-)



上水樽力氏

1990年生まれ。東京藝術大学音楽学部音楽環境創造科を経て、同大学院修士課程を首席にて修了。

広告やイベントのための音楽制作、NTV深夜ドラマ『卒業バカメンタリー』を始めとした劇中曲制作、ミュージシャンのトクマルシューゴ氏とはコンポーザー・ピアニスト、アレンジャーとして共作共演するなど、活躍の場はジャンルレスで多岐に渡る。ピアニストとしてもアウトリーチから現代曲の初演、再演まで意欲的な活動を展開する。

神奈川県立音楽堂 / Kanagawa Prefectural Music Hall

横浜にある神奈川県立音楽堂は、日本で最も古い公立音楽専用ホールとして長く国内外の素晴らしい音楽家の演奏を紹介してきました。今秋の開館65周年を迎えるにあたり、昨年从今年3月まで1年館休館して改修工事を行っています。その間、ふだんお伺いできない県内各地にお邪魔し、才能ある音楽家のコンサートや、地域の方々とのワークショップをお届けするプロジェクトを行っております。

アクセス

- ◎東海道本線「真鶴駅」より バスにて14〜15分
 - ①(株)伊豆箱根バス「ケーブル真鶴」行き ②コミュニティバス真鶴線
 - ①②ともに「中川一政美術館」停留所下車徒歩1分
- ◎真鶴駅からタクシーもご利用いただけます。
- ◎美術館には駐車場がございます。お車でのご来館いただけます。

バス時刻表 Bus Timetable (JR Manazuru Station ⇄ Museum)

JR真鶴駅 発 → 中川一政美術館 JR Manazuru Sta. → Museum			中川一政美術館 発 → JR真鶴駅 Museum → JR Manazuru Sta.		
時	平日	土・日・祝日	時	平日	土・日・祝日
Hour	Weekday	Weekend	Hour	Weekday	Weekend
9	00/25	00/25	9	15/52	15/52
10	25	25/45	10	52	52
11	25	30	11	40	00/57
12	10		12	37	
13	10/35	10/35	13	37/50	37/50
14	10	10	14	37	37
15	5/30	5/30	15	32/50	32/50
16	5		16		32

(黒字) …路線バス(真鶴駅⇄ケーブル真鶴) ◇港を経由します / via Manazuru Port

(オレンジ) …コミュニティバス(真鶴駅⇄美術館) ◇港を経由しません

開催中の展覧会

(3/26まで)

平成30年度 第3回テーマ展示

「中川一政と禅 - 奇僧 風外慧薫と真鶴 -」