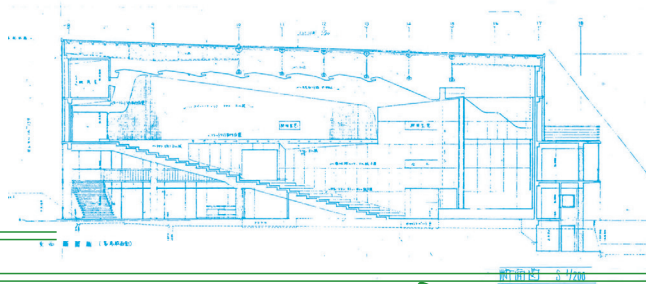
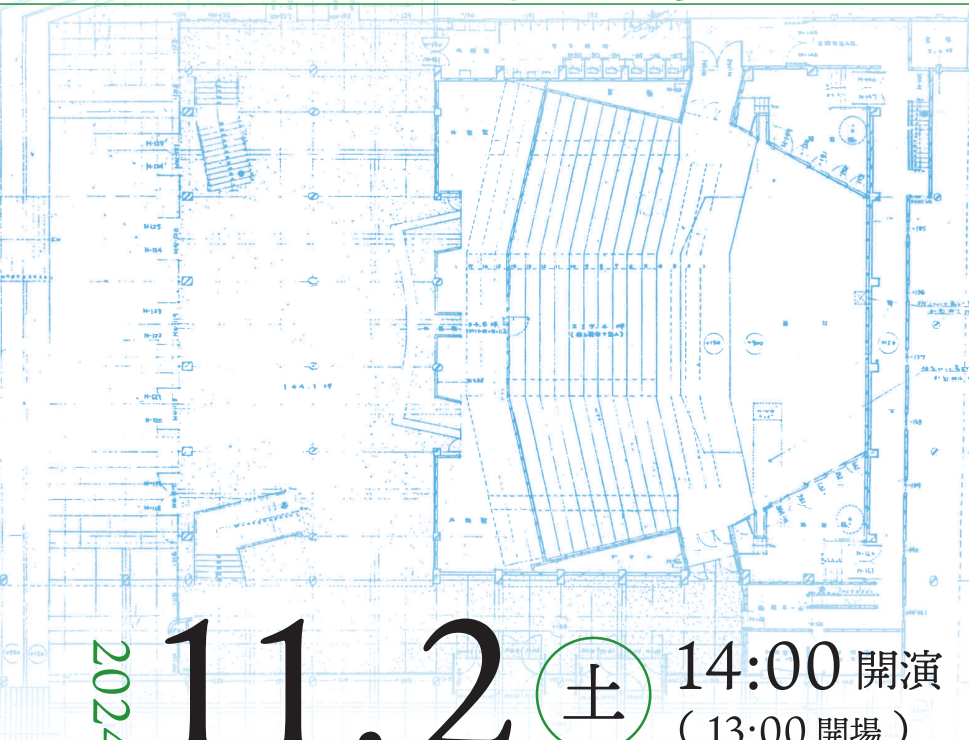




# 音楽堂



# 建築見学会



## プログラム

### 1. 専門家によるレクチャー

テーマ ～ホール響き～

講師 石渡 智秋 株式会社永田音響設計 取締役プロジェクトチーフ

### 2. 専門家、実演家を迎えての座談会

テーマ ～響きについて～

登壇 石渡 智秋

磯 絵里子 ヴァイオリニスト

中川 賢一 ピアニスト

### 3. ミニコンサート

出演 磯 絵里子 (Vn)

中川 賢一 (Pf)

演奏曲目 エルガー作曲 / 愛の挨拶 他



2024 11.2 (土) 14:00 開演 (13:00 開場)

※終演予定 16:00 (休憩 1 回) ※館内見学可能時間 13:00 ~ 14:00 / 終演 ~ 17:00

チケット [全席自由・税込] 好評発売中

一般 1,000 円 / 高校生以下 (小学生 ~ 高校生) 無料 ※未就学児の入場はご遠慮ください。

チケット  
取り扱い

■ チケットかながわ 0570-015-415 (10:00 ~ 18:00) / <http://www.kanagawa-ongakudo.com>

[窓口] ■ 神奈川県立音楽堂 (13:00 ~ 17:00 月曜日) ■ 神奈川県民ホール (10:00 ~ 18:00) ■ KAAT 神奈川芸術劇場 (10:00 ~ 18:00)

※高校生以下は枚数限定、要事前予約、引き取り方法により手数料がかかります。

\* 館内は、ホワイエや客席を中心に、見学箇所を限定して公開します。

\* 館内見学はツアー形式ではありません。見どころには、前川建築見学ツアー in 音楽堂でガイドを務める ボランティアグループ bridge のメンバーがおります。ご質問等お気軽にお声がけください。

\* プログラム進行の都合上、時間を区切って公開する箇所があります。\* 階段の昇降のほか、足元が悪い場所を通る場合があります。\* 車椅子でご来場の場合、建物の構造上、ご見学いただけない箇所があります。

## シャトルバス (往路のみ)

開場・開演前に無料シャトルバスを運行します。

11/2 (土) JR 桜木町駅出発時間

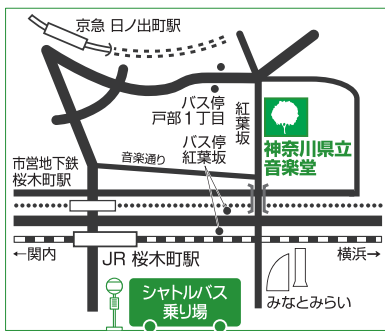
① 12:50 ② 13:20

運賃無料 / 予約不要 / 当日先着順

タクシー降車場奥「貸切バスのりば」より発車、「神奈川県立音楽堂」掲示があるバスです。

協力：株式会社永田音響設計、株式会社前川建築設計事務所、ボランティアグループ bridge

主催：神奈川県立音楽堂 (指定管理者：公益財団法人神奈川芸術文化財団)



木のホール

## 神奈川県立音楽堂

〒220-0044 横浜市西区紅葉ヶ丘 9-2

TEL 045-263-2567

<https://www.kanagawa-ongakudo.com/>

アクセス

■ JR「桜木町」駅 (南改札西口、北改札西口)・

市営地下鉄「桜木町」駅 (南 1 番出口) から徒歩 10 分

■ 京浜急行「日ノ出町」駅から徒歩 13 分

■ みなとみらい線「みなとみらい」駅から徒歩 20 分

\* 2024 年 8 月現在の情報です。やむをえない事情により変更になる場合があります。